

# *PARCOURS APRÈS LA CLASSE DE 3<sup>e</sup>*

# ORIENTATION, AFFECTATION ET INSCRIPTION

## 1<sup>er</sup> SEMESTRE

- Information sur l'orientation et premier conseil de classe.
- **Intentions d'orientation** exprimées sur la fiche de dialogue par l'élève et sa famille
- **Avis provisoire** d'orientation du conseil de classe sur la fiche dialogue.

## 2<sup>nd</sup> SEMESTRE

### MAI

- **Vœux d'orientation définitifs** de l'élève et sa famille sur la fiche dialogue + **dossier d'affectation** (formation/établissement)

### JUIN

- **Proposition de voie d'orientation par le conseil de classe du 2nd semestre et décision du chef d'établissement**, en l'occurrence : **2<sup>de</sup> générale et technologique ou 2<sup>de</sup> pro ou 1<sup>re</sup> année de CAP**
  - **Si accord** : validation et **décision d'orientation définitive**
  - **Si désaccord** : **entretien** famille/chef d'établissement et possibilité de saisir la **commission d'appel**

### DE JUIN À DÉBUT JUILLET

- Réception des **notifications d'affectation** et **surtout inscription** dans l'établissement.

# L'AFFECTATION EN FIN DE 3<sup>ème</sup>

## ➤ **AFFECTATION pour la 2<sup>de</sup> PROFESSIONNELLE et la 1<sup>re</sup> ANNÉE DE CAP**

**Le barème académique prend en compte :** les résultats scolaires (notes pondérées selon la spécialité demandée) et les compétences validées.

Nombre de places limitées en lycée professionnel.

## ➤ **AFFECTATION pour la 2<sup>de</sup> GÉNÉRALE ET TECHNOLOGIQUE**

- **priorité aux deux lycées de secteur.**

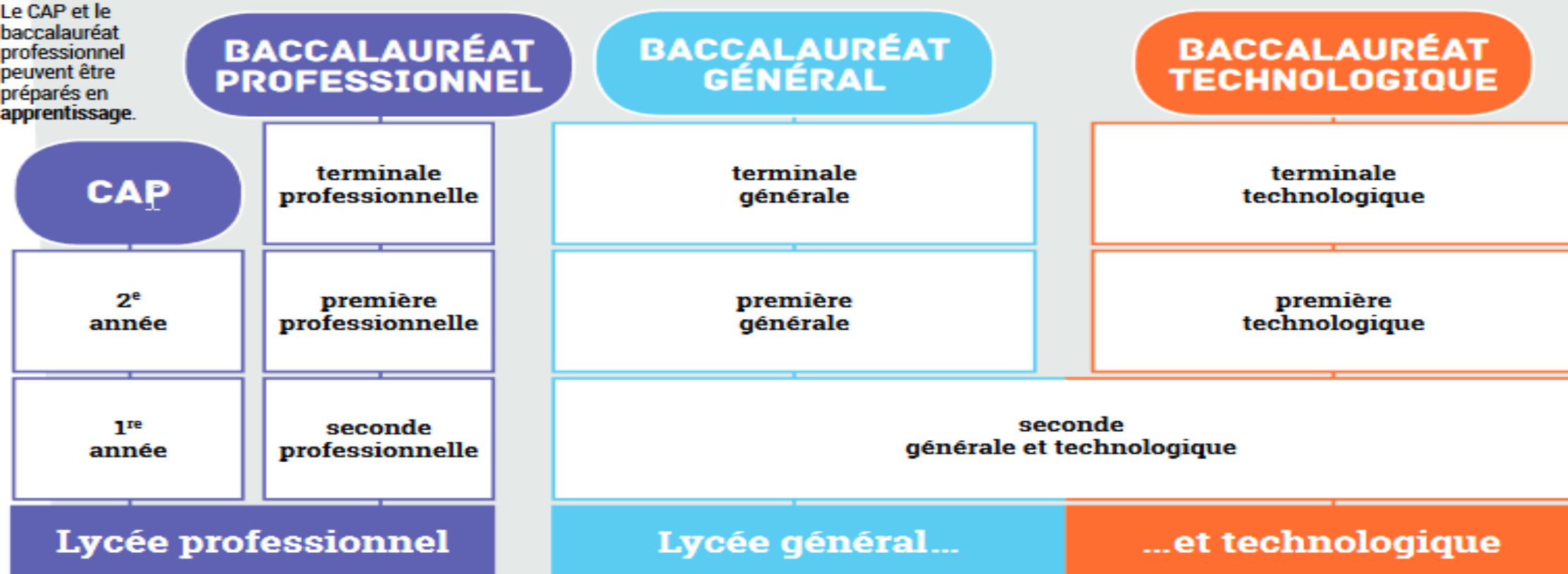
L'élève est affecté à partir de son secteur géographique d'habitation.

Le choix des enseignements optionnels se fait lors de l'inscription au lycée.

- **Si demande d'enseignements optionnels rares (ex: création et culture design), sections spécifiques (section européenne, binationale) ou la 2<sup>de</sup> « sciences et technologies de l'hôtellerie » :** sélection en fonction des résultats scolaires et compétences validées.

- Possibilité de demande de dérogation pour motifs particuliers (handicap...).

Le CAP et le baccalauréat professionnel peuvent être préparés en apprentissage.



**APRÈS LA CLASSE DE TROISIÈME**

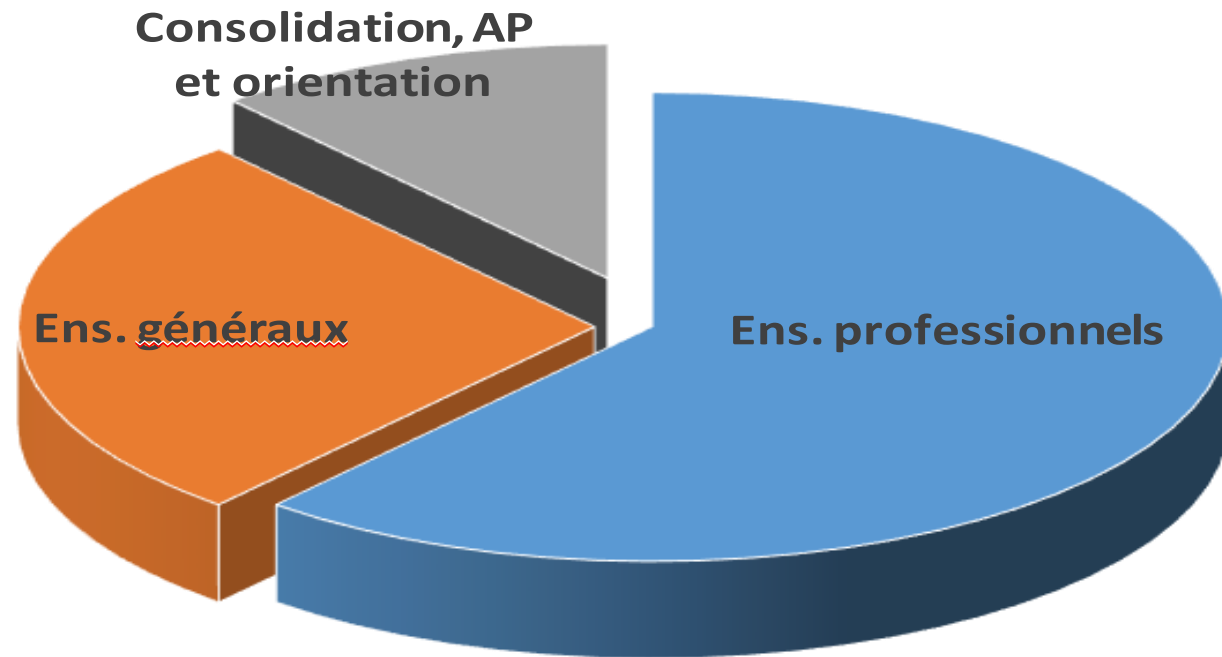
Des passerelles entre les différentes voies sont possibles.

# LE CAP : Certificat d'Aptitude Professionnelle

- **Sous statut scolaire ou en apprentissage**
- **Prépare à un métier précis**
- **1<sup>er</sup> niveau de qualification pour l'emploi, mais n'existe pas dans tous les domaines et, dans certains secteurs, il faut cibler le bac pro.**
- **200 spécialités**
- **Poursuites d'études essentiellement en 1<sup>re</sup> bac pro**

- **Test de positionnement** en français et mathématiques à l'entrée en CAP
- **CAP en 1, 2 ou 3 ans** en fonction du profil et des besoins de l'élève, évalués à partir du positionnement scolaire en début de formation
- **Heures de consolidation, accompagnement personnalisé et orientation**
- **Co-intervention** par un enseignant d'enseignement professionnel et un enseignant d'enseignement général
- **Réalisation d'un chef d'œuvre** (œuvre concrète et pluridisciplinaire)

# LA RÉPARTITION DES ENSEIGNEMENTS EN CAP



## Enseignements professionnels :

- Dont co-intervention
- Dont réalisation d'un chef d'œuvre

## Enseignements généraux :

Français, HG, EMC, maths, PC, LV1, Arts, EPS

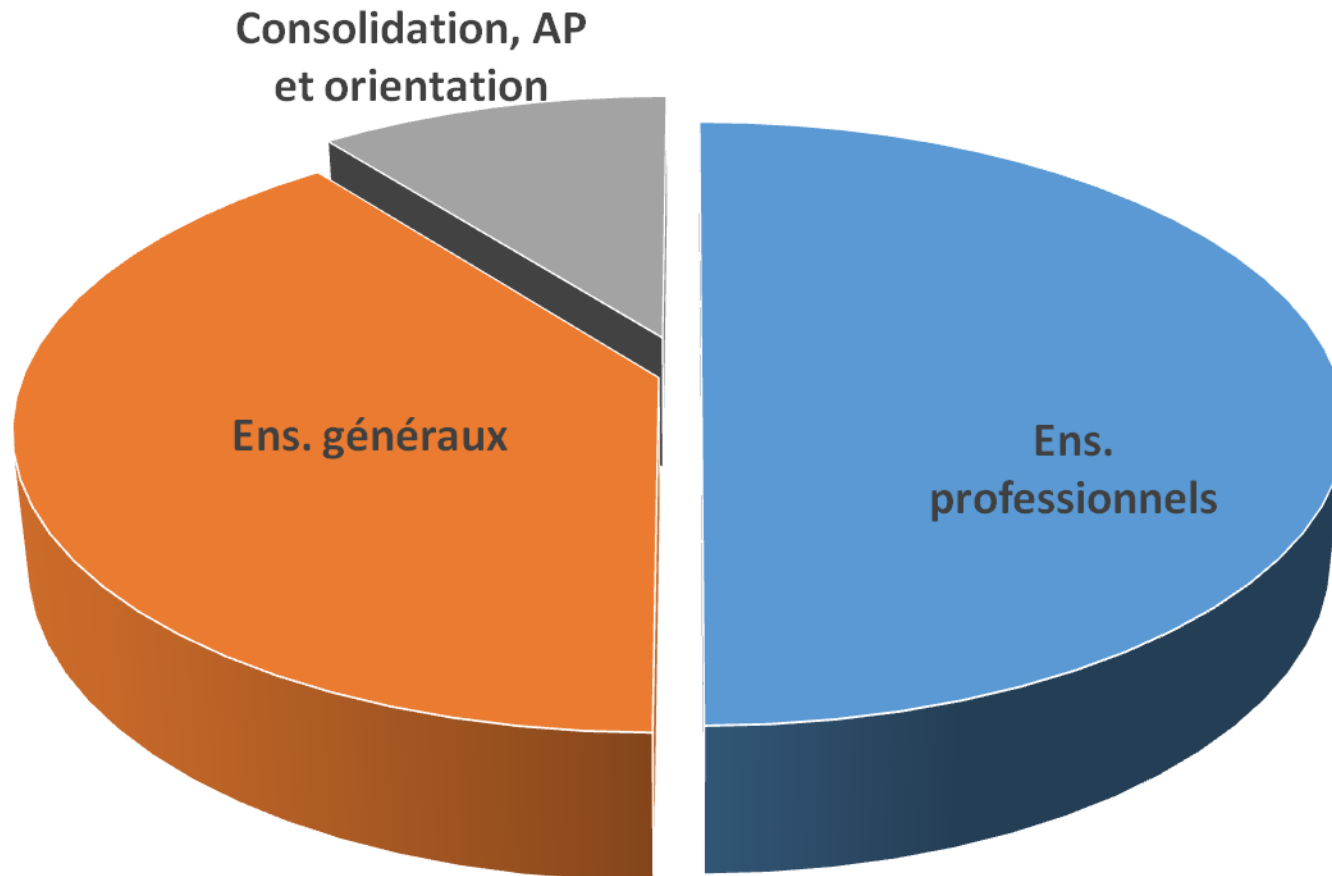
**+ 12 à 14 semaines de stage (PFMP)**

## LE BAC PRO (2<sup>de</sup> pro, 1<sup>re</sup> pro et T<sup>le</sup> pro)

- **Sous statut scolaire ou en apprentissage**
- **Prépare à un champ professionnel**
- **80 spécialités**
- **Poursuite d'études essentiellement en BTS**

- **Tests de positionnement** en français et mathématiques à l'entrée en 2<sup>de</sup> bac pro
- **Heures de consolidation, AP et orientation.**
- **Co-intervention** par un enseignant d'enseignement professionnel et un enseignant d'enseignement général
- **Réalisation d'un chef d'œuvre** en 1<sup>re</sup> et T<sup>le</sup> (œuvre concrète et pluridisciplinaire)

# LA RÉPARTITION DES ENSEIGNEMENTS EN BAC PRO



## Enseignements professionnels :

- Dont co-intervention
- Dont réalisation d'un chef d'œuvre en 1<sup>re</sup> et T<sup>le</sup>

## Enseignements généraux :

Français, HG, EMC, LV1, math, PC ou LV2, Arts, EPS

**+ 18 à 22 semaines de stage (PFMP) sur les 3 années de bac pro**



# FAMILLES DE MÉTIERS EN 2<sup>nd</sup>e PRO

## Métiers de la beauté et du bien-être

- ESTHÉTIQUE COSMÉTIQUE PARFUMERIE
- COIFFURE

## Métiers de la relation client

- MÉTIERS DU COMMERCE ET DE LA VENTE
- MÉTIERS DE L'ACCUEIL

## Métiers de l'aéronautique

- AÉRONAUTIQUE (OPTION A, OPTION B ET OPTION C)
- AVIATION GÉNÉRALE

## Métiers de l'hôtellerie-restauration

- CUISINE
- COMMERCIALISATION ET SERVICES EN RESTAURATION

## Métiers des industries graphiques et de la communication

- FAÇONNAGE DE PRODUITS IMPRIMÉS, ROUTAGE RÉALISATION DE PRODUITS IMPRIMÉS ET PLURIMÉDIA (OPTIONS A ET B)

## Métiers de l'alimentation

- BOUCHER-CHARCUTIER-TRAITEUR
- BOULANGER-PÂTISSIER
- POISSONNIER-ÉCAILLER-TRAITEUR

## Métiers de la gestion administrative, du transport et de la logistique

- GESTION-ADMINISTRATION
- LOGISTIQUE
- TRANSPORT

## Métiers des études et de la modélisation numérique du bâtiment

- TECHNICIEN D'ÉTUDES DU BÂTIMENT (OPTION A ET OPTION B)
- TECHNICIEN GÉOMÈTRE-TOPOGRAPHE

## Métiers de la construction durable du bâtiment et des travaux publics

- TRAVAUX PUBLICS
- TECHNICIEN DU BÂTIMENT : ORGANISATION ET RÉALISATION DU GROS ŒUVRE
- INTERVENTIONS SUR LE PATRIMOINE BÂTI,
- MENUISERIE ALUMINIUM-VERRE
- AMÉNAGEMENT ET FINITIONS DU BÂTIMENT
- OUVRAGES DU BÂTIMENT : MÉTALLERIE

# FAMILLES DE MÉTIERS EN 2021

## Métiers du numérique et de la transition énergétique

- TECHNICIEN EN INSTALLATION DES SYSTÈMES ÉNERGÉTIQUES ET CLIMATIQUES
- TECHNICIEN DE MAINTENANCE DES SYSTÈMES ÉNERGÉTIQUES ET CLIMATIQUES
- TECHNICIEN GAZ
- TECHNICIEN DU FROID ET DU CONDITIONNEMENT D'AIR
- MÉTIERS DE L'ÉLECTRICITÉ ET DE SES ENVIRONNEMENTS CONNECTÉS
- SYSTÈMES NUMÉRIQUES (OPTIONS A, B ET C)

## Métiers de la réalisation de produits mécaniques

- ÉTUDE ET DÉFINITION DE PRODUITS INDUSTRIELS
- FONDERIE
- PRODUCTIQUE MÉCANIQUE
- MICROTECHNIQUES
- TECHNICIEN D'USINAGE
- TECHNICIEN OUTILLEUR
- TECHNICIEN MODELEUR
- TECHNICIEN EN CHAUDRONNERIE INDUSTRIELLE
- CONSTRUCTION DES CARROSSERIES

## Métiers de la maintenance

- MAINTENANCE DES ÉQUIPEMENTS INDUSTRIELS
- MAINTENANCE DES VÉHICULES (OPTIONS A, B ET C)
- MAINTENANCE DES MATÉRIELS (OPTIONS A, B ET C)
- RÉPARATION DES CARROSSERIES

## Métiers du bois

- TECHNICIEN CONSTRUCTEUR BOIS
- TECHNICIEN MENUISIER AGENCEUR
- TECHNICIEN DE FABRICATION BOIS ET MATÉRIAUX ASSOCIÉS
- ÉTUDE ET RÉALISATION D'AGENCEMENT

## Métiers du pilotage d'installations automatisées

- PILOTE DE LIGNE DE PRODUCTION
- PROCÉDÉS DE LA CHIMIE, DE L'EAU ET DES PAPIERS- CARTONS
- TECHNICIEN DE SCIERIE

# APPRENTISSAGE

Les diplômes professionnels, comme le CAP et le bac pro, peuvent se préparer en apprentissage.

L'apprentissage repose sur le principe de l'alternance entre enseignement théorique en Centre de Formation pour Apprentis (CFA) et enseignement du métier chez l'employeur, avec lequel l'apprenti a signé son contrat de travail.

Comme tout contrat de travail, il donne lieu à une rémunération.

## Démarche

Dès janvier/février, rechercher une entreprise d'accueil.

Signer un contrat avec l'employeur, et prendre contact avec un CFA.

## Durée

2 ans pour un CAP et 3 ans pour un bac pro.

## Lieu

Cours en CFA ou lycée, en alternance avec les périodes de travail chez l'employeur.

## Conditions

A partir 15 ans après la classe de 3<sup>ème</sup>.

## Rémunération

Selon l'âge et l'année d'étude.

# LA SECONDE GÉNÉRALE ET TECHNOLOGIQUE

Sauf 2<sup>de</sup> spécifique Hôtellerie-Restauration

## ENSEIGNEMENTS COMMUNS

• Français	4 h
• Histoire – géographie	3 h
• LV1 et LV2	5 h 30
• Sciences économiques	1 h 30
• Mathématiques	4 h
• Physique-chimie	3 h
• Sciences de la vie et de la terre	1 h 30
• Éducation physique et sportive	2 h
• Enseignement moral et civique	18 h/an
• Sciences numériques et technologie	1 h 30
• Accompagnement personnalisé	54 h/an
• Accompagnement au choix d'orientation	
• Heures de vie de classe	

- **Un test de positionnement** en début d'année pour connaître les acquis et les besoins en **français** et en **mathématiques**.
- **Un accompagnement personnalisé** en fonction des besoins de l'élève
- **Du temps consacré à l'orientation**

Offres selon les lycées

- Possibilité de choisir, au maximum, 2 enseignements optionnels (1 en enseignement général et 1 en technologique).
- Les enseignements LCA latin et grec peuvent être choisis en plus.

## ENSEIGNEMENT(S) OPTIONNEL(S)

### AU CHOIX 1 ENSEIGNEMENT GÉNÉRAL :

• Langues et cultures de l'Antiquité : latin	3 h
• Langues et cultures de l'Antiquité : grec	3 h
• Langue vivante 3	3 h
• Arts : au choix parmi arts plastiques ou cinéma-audiovisuel ou histoire des arts ou musique ou théâtre	3 h
• Éducation physique et sportive	3 h
• Arts du cirque	6 h
• Écologie-agronomie-territoires-développement durable	3 h

### AU CHOIX 1 ENSEIGNEMENT TECHNOLOGIQUE :

• Management et gestion	1 h 30
• Santé et social	1 h 30
• Biotechnologies	1 h 30
• Sciences et laboratoire	1 h 30
• Sciences de l'ingénieur	1 h 30
• Création et innovation technologiques	1 h 30
• Création et culture – design (recrutement spécifique)	6 h
• Hippologie et équitation ou autres pratiques sportives (en lycée agricole)	3 h
• Pratiques sociales et culturelles (en lycée agricole)	3h
• Pratiques professionnelles (en lycée agricole)	3h

## EN FIN DE SECONDE GÉNÉRALE ET TECHNOLOGIQUE

La **procédure reste inchangée** : vœux de élève et de sa famille, propositions du conseil de classe et décision d'orientation par le chef d'établissement.

La **fiche dialogue constitue le support des échanges** entre l'établissement, l'élève et sa famille.

La **décision d'orientation** porte désormais sur :

- **La voie générale, le choix des spécialités est du ressort de l'élève et de sa famille**
- **Une des 8 séries de la voie technologique**

⇒ **La voie professionnelle** peut être **conseillée mais n'est pas une décision d'orientation**. Elle relève du choix de l'élève et de sa famille.

## HORAIRES DU CYCLE TERMINAL DE LA VOIE GENERALE

**ENSEIGNEMENTS COMMUNS :****En 1<sup>re</sup>**

• Français	4 h
• Histoire-géographie	3 h
• LV1 et LV2 (enveloppe globalisée)	4 h 30
• Éducation physique et sportive	2 h
• Enseignement scientifique	2 h
• Enseignement moral et civique	18 h/an

**3 ENSEIGNEMENTS DE SPÉCIALITÉ :**

• Arts	4 h
• Biologie-écologie	4 h
• Histoire-géographie, géopolitique et sciences politiques	4 h
• Humanités, littérature et philosophie	4 h
• Langues, littératures et cultures étrangères	4 h
• Littérature et LCA	4 h
• Mathématiques	4 h
• Numérique et sciences informatiques	4 h
• Physique-chimie	4 h
• Sciences de la vie et de la Terre	4 h
• Sciences de l'ingénieur	4 h
• Sciences économiques et sociales	4 h
• EPS (à confirmer)	

Accompagnement personnalisé

Accompagnement au choix de l'orientation

Heures de vie de classe

54 h/an

**ENSEIGNEMENTS COMMUNS :****En T<sup>le</sup>**

• Philosophie	4 h
• Histoire-géographie	3 h
• LV1 et LV2 (enveloppe globalisée)	4 h
• Éducation physique et sportive	2 h
• Enseignement scientifique	2 h
• Enseignement moral et civique	18 h/an

**2 ENSEIGNEMENTS DE SPÉCIALITÉ** parmi ceux choisis en 1<sup>re</sup> :

• Arts	6 h
• Biologie-écologie	6 h
• Histoire-géographie, géopolitique et sciences politiques	6 h
• Humanités, littérature et philosophie	6 h
• Langues, littératures et cultures étrangères	6 h
• Littérature et LCA	6 h
• Mathématiques	6 h
• Numérique et sciences informatiques	6 h
• Physique-chimie	6 h
• Sciences de la vie et de la Terre	6 h
• Sciences de l'ingénieur	6 h
• Sciences économiques et sociales	6 h
• EPS (à confirmer)	

Accompagnement personnalisé

Accompagnement au choix de l'orientation

Heures de vie de classe

54 h/an

## HORAIRES DU CYCLE TERMINAL DE LA VOIE TECHNOLOGIQUE

<b><u>ENSEIGNEMENTS COMMUNS :</u></b>	
Français	3 h en 1 <sup>re</sup>
Philosophie	2 h en T <sup>le</sup>
Histoire-géographie	1 h 30
Enseignement moral et civique	18 h/an
Mathématiques	3 h
LV1 et LV2	4 h
Éducation physique et sportive	2 h
Accompagnement personnalisé Accompagnement au choix de l'orientation Heures de vie de classe	54 h/an
<b>+ 3 spécialités en 1<sup>re</sup> et 2 spécialités en T<sup>le</sup> (voir tableau suivant)</b>	
<i>+ éventuellement des enseignements optionnels selon la série</i>	



# SPÉCIALITES DU CYCLE TERMINAL PAR SÉRIE TECHNOLOGIQUE

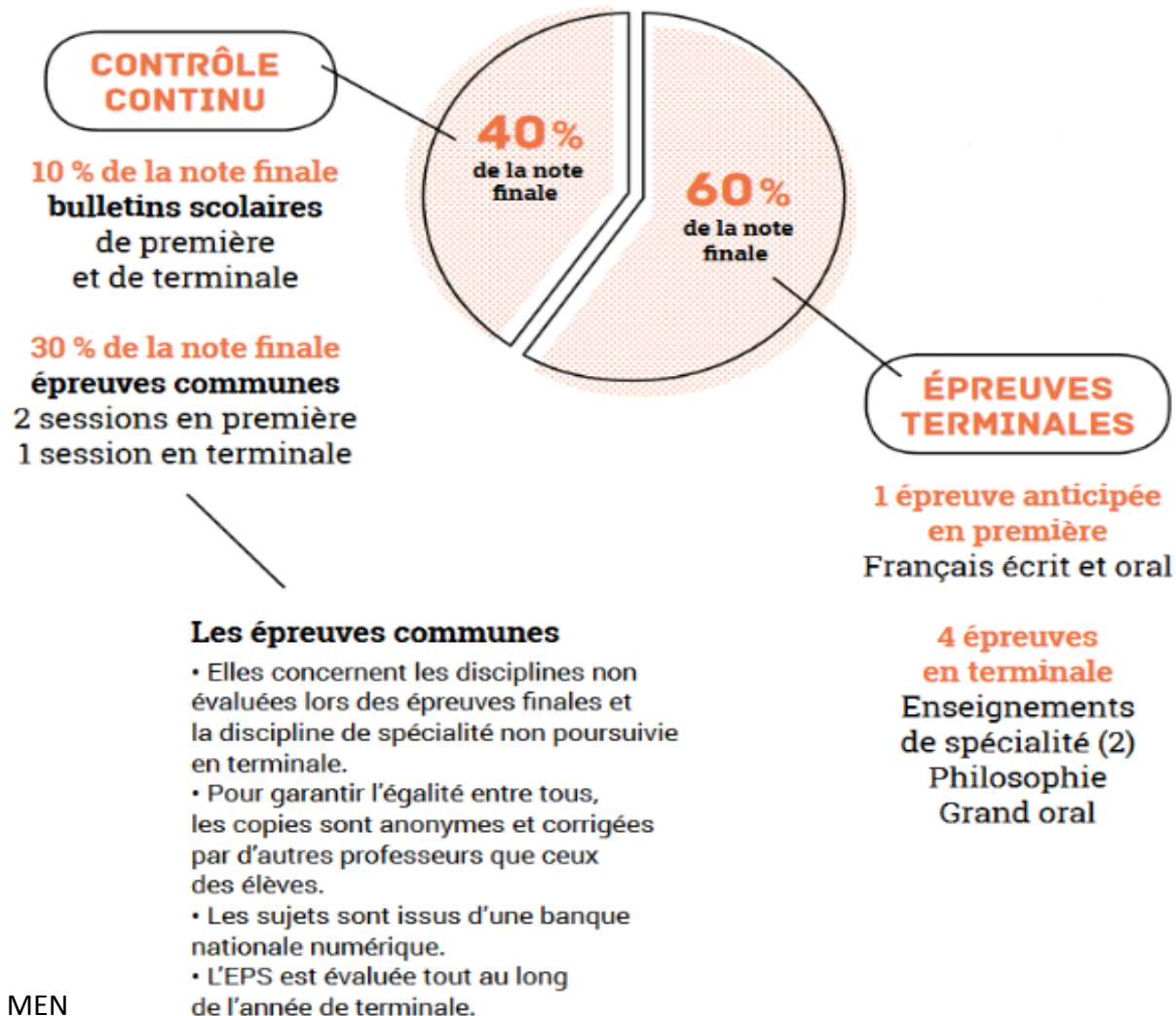
## Voie générale et technologique

STMG	<ul style="list-style-type: none"> <li>Sciences de gestion et numérique</li> <li>Management</li> <li>Droit et économie</li> </ul>	<ul style="list-style-type: none"> <li>Management, sciences de gestion et numérique <u>avec 1 enseignement spécifique parmi</u> : gestion et finance/ mercatique (marketing) / ressources humaines et communication / systèmes d'information de gestion</li> <li>Droit et économie</li> </ul>
ST2S	<ul style="list-style-type: none"> <li>Physique, chimie pour la santé</li> <li>Biologie et physiopathologie humaines</li> <li>Sciences et techniques sanitaires et sociales</li> </ul>	<ul style="list-style-type: none"> <li>Chimie, biologie et physiopathologie humaines</li> <li>Sciences et techniques sanitaires et sociales</li> </ul>
STHR	<ul style="list-style-type: none"> <li>Enseignement scientifique alimentation-environnement</li> <li>Sciences et technologies culinaires et des services</li> <li>Économie – gestion hôtelière</li> </ul>	<ul style="list-style-type: none"> <li>Sciences et technologies culinaires et des services – enseignement scientifique alimentation-environnement</li> <li>Économie – gestion hôtelière</li> </ul>
STI2D	<ul style="list-style-type: none"> <li>Innovation technologique</li> <li>Ingénierie et développement durable</li> <li>Physique-chimie et mathématiques</li> </ul>	<ul style="list-style-type: none"> <li>Ingénierie, innovation et développement durable <u>avec 1 enseignement spécifique parmi</u> : architecture et construction / énergies et environnement / innovation technologique et éco-conception / systèmes d'information et numérique</li> <li>Physique-chimie et mathématiques</li> </ul>
S2TMD	<ul style="list-style-type: none"> <li>Instrument</li> <li>Danse</li> </ul>	<ul style="list-style-type: none"> <li>Instrument</li> <li>Danse</li> </ul>
STAV	<ul style="list-style-type: none"> <li>Gestion des ressources et de l'alimentation</li> <li>Territoires et société</li> <li>Technologie</li> </ul>	<ul style="list-style-type: none"> <li>Gestion des ressources et de l'alimentation</li> <li>Territoires et technologie</li> </ul>
STL	<ul style="list-style-type: none"> <li>Physique-chimie et mathématiques</li> <li>Biochimie-biologie</li> <li>Biotechnologie <u>ou</u> sciences physiques et chimiques en laboratoire</li> </ul>	<ul style="list-style-type: none"> <li>Physique-chimie et mathématiques</li> <li>Biochimie-biologie-biotechnologie <u>ou</u> sciences physiques et chimiques en laboratoire</li> </ul>
STD2A	<ul style="list-style-type: none"> <li>Outils et langages numériques</li> <li>Design et métiers d'art</li> </ul>	<ul style="list-style-type: none"> <li>Analyse et méthodes en design</li> <li>Conception et création en design et métiers d'art</li> </ul>

En 1<sup>re</sup>

En T<sup>le</sup>

# L'ÉVALUATION DU NOUVEAU BAC 2021



## COEFFICIENTS DU BAC GÉNÉRAL

- Français écrit : 5
- Français oral : 5
- Philosophie : 8
- Épreuve orale : 10
- Épreuves de spécialité : 16 X 2

## COEFFICIENTS DU BAC TECHNOLOGIQUE

- Français écrit : 5
- Français oral : 5
- Philosophie : 4
- Épreuve orale : 14
- Épreuves de spécialité : 16 X 2

# RESSOURCES



NOUVELLE **VOIE PRO**

**QUAND  
JE PASSE  
LE BAC**

**DE LA 3<sup>E</sup>  
AUX ÉTUDES SUP**



**RÉPUBLIQUE  
FRANÇAISE**

*Liberté  
Égalité  
Fraternité*

Centre d'information et d'orientation  
CIO - Beauvais

2 avenue de l'Europe Bat 6  
60000 Beauvais  
Tél : 03.60.29.76.40



MINISTÈRE  
DE L'ÉDUCATION  
NATIONALE ET  
DE LA JEUNESSE

MINISTÈRE  
DE L'ENSEIGNEMENT SUPÉRIEUR,  
DE LA RECHERCHE  
ET DE L'INNOVATION



**onisep**

**TOUTE L'INFO SUR LES MÉTIERS  
ET LES FORMATIONS**